

# L'expo Jijé...

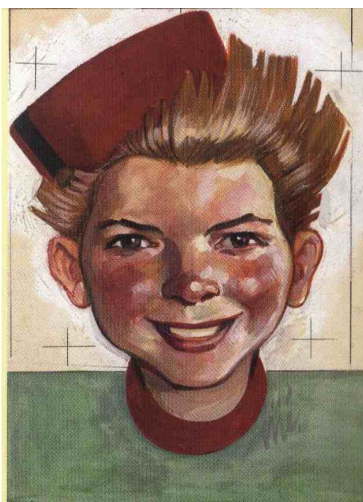
à Godinne en juin 2012 !

Une expo en hommage à "maître" Jijé...

Notre province ayant vu naître un maître en matière de BD et ouvrages illustrés en la personne d'un certain... Joseph Gillain, que l'on connaît mieux sous le pseudonyme Jijé, a conçu l'exposition qui fait escale à « La Vieille Ferme ».

C'est à Gedinne que le papa de Blondin et Cirage, du détective Jean Valhardi et de Jerry Spring a vu le jour en 1914 et c'est chez nous aussi que celui que l'on considère comme l'un des "pères" de l'école de Marcinelle (il a formé des noms aussi prestigieux que Franquin et Morris, excusez du peu !) a fait ses premiers pas.

Gedinne, donc, où il naît le 13 janvier 1914, jusqu'à Sart-Saint-Laurent, le village natal de son grand-père paternel, où il est enterré, en passant par Corbion, le refuge de vacances dont l'église abrite une de ses fresques murales ou encore Maredsous où il fréquenta l'école, ces lieux sont au centre de l'exposition *Jijé*



©Jijé-. GILLAIN :SPIROU, Gouache, 1947

Collection de la Communauté française de Belgique • Dépôt au Centre Belge de la Bande Dessinée.



On y découvre notamment que Jijé ne fut pas que dessinateur : il fut aussi et tout d'abord orfèvre, dinandier, sculpteur, graveur, peintre et même inventeur. Ce que montre en une quinzaine de panneaux l'exposition itinérante *Jijé* réalisée par le service du Patrimoine culturel. On y retrouve une foule d'illustrations, clichés, dessins, documents divers, explications et commentaires, le tout décliné selon l'esprit BD, cases et phylactères compris.

## L'exposition « De Joseph Gillain à Jijé ... Sur les traces namuroises d'un artiste d'un artiste wallon »

ouvrira au Centre culturel à Godinne le vendredi 1<sup>er</sup> juin à 19h30, soirée se terminant par une petite causerie donnée par Joseph Dewez, président du Cercle Royal Littéraire *Les Rêlis Namurwès*. M. Dewez révélera les auteurs en wallon de l'entité d'Yvoir Anatole Marchal et Auguste Laloux dont les écrits parus dans les Cahiers wallons des Rêlis furent illustrés par Jijé, fils d'Eugène Gillain, fondateur des Cahiers wallons. **Vous êtes attendus ! Autre rendez-vous avec M. Dewez : celui du dimanche 10 juin à 15h : conférence (avec projection de dessins etc) pour situer l'activité de Jijé comme illustrateur de livres et revues en wallon.**

Invitation  
chaleureuse  
aux  
amateurs... !



Caricature de Jijé par Franquin. 1965 -1967

Toutjijé André Franquin © Edition DUPUIS, 3597, p.8

L'ouvrage *Jijé... un artiste wallon au service de la bande dessinée* peut être commandé au prix de 25- € au musée provincial des Arts anciens du Namurois, rue de Fer 24 à 5000 Namur Tél. : 081/ 77 67 54-



### Jean VALHARDI

Case extraite de l'hebdomadaire Spirou, N°1.005 du 18 juillet 1957.

Grange de la Vieille Ferme de GODINNE de 14h30 à 17h30 les vendredis, samedis et dimanches des 3 premières semaines de juin 2012. Entrée libre

NE MANQUEZ PAS NOS DEUX RENDEZ-VOUS !

Renseignements : 0498/371 745

ASBL organisatrice :  
« Le Patrimoine de Godinne